

XCMG FOR YOUR SUCCESS

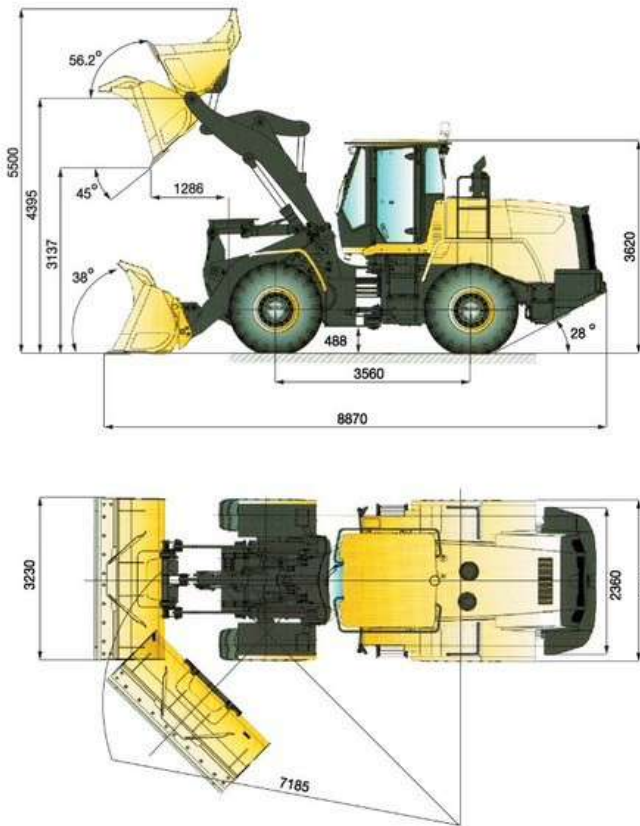


WHEEL LOADER

XC978TH



WHEEL LOADER XC978TH



สมรรถนะ: เหน้มาตรฐาน

น้ำหนักบรรทุก	7400 kg
น้ำหนักที่ทำได้ถ้าปล่อยเมื่อลิ้นสูงสุด	14800 kg
แรงจิกที่บั้งที่	220 kN
ความสูงถึงจุดหมุนบั้งที่เมื่อยกก	4395 mm
ความสูงถึงปากบั้งที่เมื่อยกก	3137 mm
ระยะแนวราบระหว่างปากบั้งที่ถึงล้อหน้าเมื่อยกก	1286 mm
มุมหมุนกลับมากที่สุดของบั้งที่ระดับพื้นดิน	38.0°
มุมหมุนกลับมากที่สุดของบั้งที่ระดับยกเพกสูงสุด	56.2°
มุมหมุนกมากที่สุดของบั้งที่ระดับยกเพกสูงสุด	45.0°

สมรรถนะของบั้งที่

ความจุบั้งที่	5.0 m ³
---------------	--------------------

มิติของเครื่องจักร

ความยาว	8870 mm
ความกว้างวัดที่ยาง	3035 mm
ความกว้างระหว่างจุดกึ่งกลางยาง	2360 mm
ฐานล้อ	3560 mm
ความสูงจากพื้นถึงท้องรถ	488 mm
มุมลิ้นสูงสุด	40.0°
มุมฉาก	28.0°
รัศมีวงลิ้นวัดจากขอบนอกของบั้งที่	7185 mm

เครื่องยนต์

มาตรฐานไอเสีย	Tier 3/ Stage III
ผู้ผลิต	WEICHA
รุ่น	WP10G286E301
แรงม้าสุทธิ	280 HP
แรงบิดสูงสุด	1550 Nm
จำนวนสูบ	6
ระบบดูดอากาศ	Turbo charged and Intercooled

ระบบขับเคลื่อน

ชนิด	Automatic gearbox
รุ่น	ZF 4BP - 230
ความเร็วสูงสุด เดินหน้า	38 km/h
ความเร็วสูงสุด ถอยหลัง	25 km/h
จำนวนเกียร์ เดินหน้า	4
จำนวนเกียร์ถอยหลัง	3

เพลลา

ชนิดเพลลาหน้า	First planetary deceleration
ชนิดเพลลาหลัง	First planetary deceleration

ระบบบังคับเลี้ยว

ชนิด	Dual hydraulic booster pump
แรงดันรีรีฟ	20 Mpa

ระบบเบรก

ชนิดชอร์วิสเบรก	Fully hydraulic wet disc type
ตัวดำเนินการชอร์วิสเบรก	Foot brake
ชนิดปาร์คกึ่งเบรก	Flexible shaft and inner rising hoof type
ตัวดำเนินการปาร์คกึ่งเบรก	Hand brake

ระบบไฮดรอลิก

ชนิดปั้ม	Gear pump
แรงดันรีรีฟ	24 Mpa
ระยะเวลายกแวน	≤ 5.9 s
ระยะเวลาต่อรอบที่สั้นที่สุด	≤ 10.4 s

ยาง

ขนาดยาง	26.5 - 25
---------	-----------

น้ำหนัก

น้ำหนักตัวรถ	23400±200 kg
--------------	--------------

น้ำมันต่างๆ (ปริมาณการเติม)

ถังน้ำมันเชื้อเพลิง	400 L
น้ำมันเครื่อง	22 L
น้ำมันไฮดรอลิก	160 L
เกียร์และกอร์คคอมเวิร์กเตอร์	60 L
เพลลา	115 L

Specifications and designs are subject to change without notice.
Machines shown may include optional equipment.

CONTACT US: