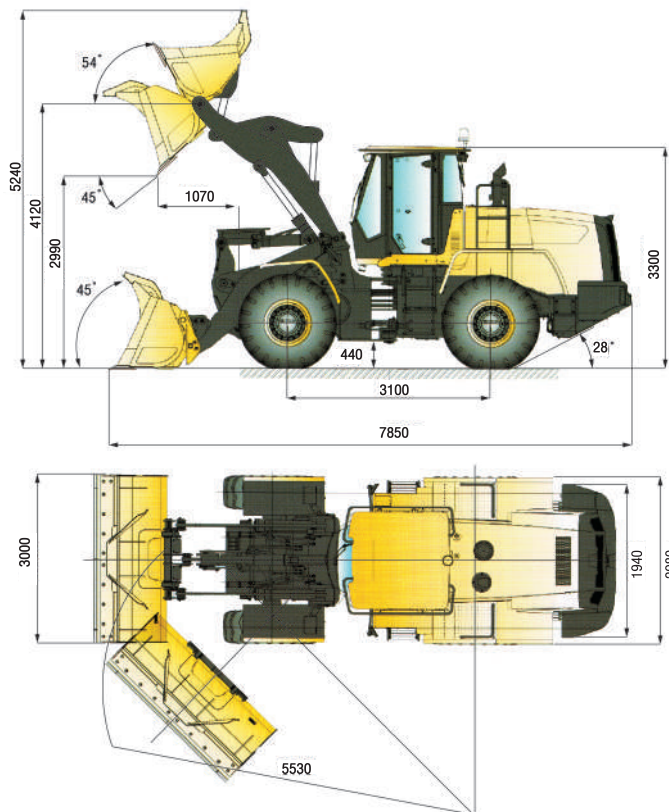


WHEEL LOADER XC948TH



สมรรถนะ แขนมาตรฐาน

น้ำหนักบรรทุก	4000 kg
น้ำหนักที่ทำให้ท้ายลอยเมื่อเลี้ยวสุด	8000 kg
แรงจัดที่บั้งที่	140 kN
ความสูงถึงจุดหมุนบั้งที่เมื่อยกเท	4120 mm
ความสูงถึงปากบั้งที่เมื่อยกเท	2990 mm
ระยะแนวราบระหว่างปากบั้งที่ถึงล้อหน้าเมื่อยกเท	1070 mm
มุมหมุนกลับมากที่สุดของบั้งที่ระดับพื้นดิน	45.0°
มุมหมุนกลับมากที่สุดของบั้งที่ระดับยกแขนสูงสุด	54.0°
มุมหมุนแกมากที่สุดของบั้งที่ระดับยกแขนสูงสุด	45.0°

สมรรถนะของบั้งที่

ความจุบั้งที่	3.0 m ³
---------------	--------------------

มิติของเครื่องจักร

ความยาว	7850 mm
ความกว้างวัดที่ยาง	2480 mm
ความกว้างระหว่างจุดกึ่งกลางยาง	1940 mm
ฐานล้อ	3100 mm
ความสูงจากพื้นถึงท้องรถ	440 mm
มุมเลี้ยวสูงสุด	38.0°
มุมฉาก	28.0°
รัศมีวงเลี้ยววัดจากขอบนอกของบั้งที่	5530 mm

เครื่องยนต์

มาตรฐานไอเสีย	Tier 2/ Stage II
ผู้ผลิต	SHANGHAI DIESEL
รุ่น	SC8D170GZ
แรงแม้าสุกรี	170 HP
แรงบิดสูงสุด	750 Nm
จำนวนสูบ	6
ระบบดูดอากาศ	Turbo charged

ระบบขับเคลื่อน

ชนิด / รุ่น	Automatic Gearbox / MYF190A
ความเร็วสูงสุด เดินหน้า	38 km/h
ความเร็วสูงสุด ถอยหลัง	24 km/h
จำนวนเกียร์ เดินหน้า	4
จำนวนเกียร์ ถอยหลัง	3

เพลา

ชนิดเพลาหน้า	First planetary deceleration
ชนิดเพลาหลัง	First planetary deceleration

ระบบบังคับเลี้ยว

ชนิด	Hydraulic power assisted
แรงดันรีรีฟ	18.0 Mpa

ระบบเบรก

ชนิดเซอร์วิสเบรก	Air-on-oil disc brake
ตัวดำเนินการเซอร์วิสเบรก	Foot brake
ชนิดพาร์กกิ้งเบรก	Caliper-disc brake
ตัวดำเนินการพาร์กกิ้งเบรก	Hand brake

ระบบไฮดรอลิก

ชนิดปั๊ม	Gear pump
แรงดันรีรีฟ	22 ± 0.5Mpa
ระยะเวลายกแขน	≤ 5.2 s
ระยะเวลาต่อรอบที่สั้นที่สุด	≤ 9.0 s

ยาง

ขนาดยาง	20.5-25
---------	---------

น้ำหนัก

น้ำหนักตัวรถ	13700±200 kg
--------------	--------------

น้ำมันต่างๆ (ปริมาณการเติม)

ถังน้ำมันเชื้อเพลิง	235 L
น้ำมันเครื่อง	28 L
น้ำมันไฮดรอลิก	220 L
เกียร์และเทอร์คคอนเวิร์กเตอร์	40 L
เพลา	60 L

Specifications and designs are subject to change without notice.
Machines shown may include optional equipment.

CONTACT US:



@xcmgthailand



ocr_thailand@hotmail.com



xcmgthailand.com



@xcmg_thailand



@xcmgthailand



02-430-5555

XCMG FOR YOUR SUCCESS



WHEEL LOADER

XC948TH

