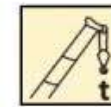
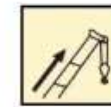


# TRUCK CRANE

## XCT12\_Y



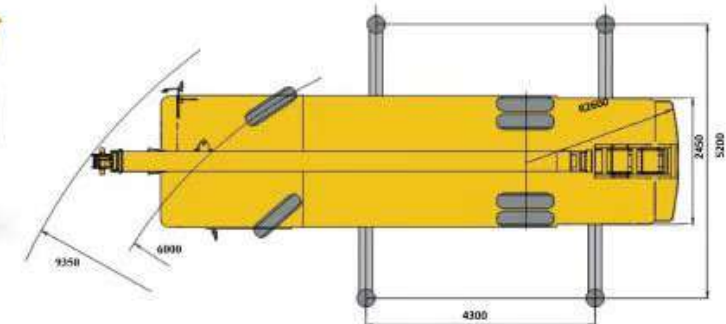
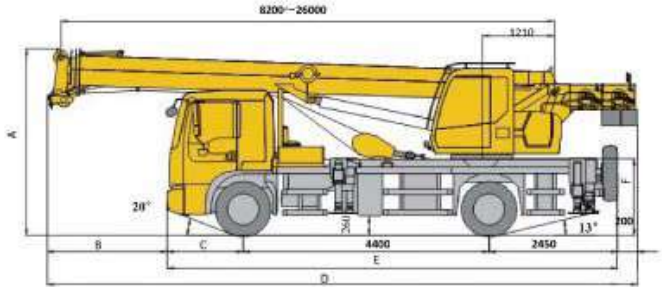
12 t




26 m



27 m



	A	B	C	D	E	F
	3250	1470	1300	9820	8150	1259

CONTACT US:



# TRUCK CRANE XCT12\_Y

## SPECIFICATION

มิติของรถเครน (Dimension)	หน่วย (Unit)
ความยาวโดยรวม (Overall Length)	9,820 mm
ความกว้างโดยรวม (Overall Width)	2,450 mm
ความสูงโดยรวม (Overall Height)	3,250 mm
ความยาวฐานล้อ เพลา1-เพลา2 (Axle distace 1-2)	4,400 mm
น้ำหนัก (Weight)	หน่วย (Unit)
น้ำหนักรวมตัวรถ (Total Vehicle Mass)	13,500 mm
น้ำหนักลงเพลาหน้า (Axle Load 1,2)	4,350 mm
น้ำหนักลงเพลากลางและหลัง (Axle Load 3,4)	9,150 mm
เครื่องยนต์ (Engine)	หน่วย (Unit)
รุ่นเครื่องยนต์ (Engine Model)	SC4H180Q3
ชนิดเครื่องยนต์ (Engine Type)	4 Cylinders In-line
กำลังสูงสุด (Rated Output)	132 kW/ @2500 rpm
แรงบิดสูงสุด (Max. Torque Speed)	600 Nm
มาตรฐานปล่อยไอเสีย (Emission Standard)	Euro III
ระบบส่งกำลัง (Transmission)	หน่วย (Unit)
ยี่ห้อเกียร์ (Brand)	Fast
ระบบเกียร์ (Gear System)	8-forward and 2-reverse speed
ยาง (Tyre)	หน่วย (Unit)
ขนาดยาง (Tyre Size)	9.00R20
ขนาดถังน้ำมัน (Oil Tank Capacity)	หน่วย (Unit)
ถังน้ำมันเชื้อเพลิง (Fuel Oil Tank Capacity)	200 L
ถังน้ำมันไฮดรอลิก (Hydraulic Oil Tank Capacity)	240 L

ระบบขับเคลื่อน (Drive System)	หน่วย (Unit)
ความเร็วสูงสุด (Max. Traveling Speed)	≥85 km/h
ความสามารถในการขึ้นทางชัน (Max. Gradeability)	≥35%
ระยะทางขา (The Span of Outrigger Horizontal & Vertical)	5.2x4.3 m
มุมที่เข้าใกล้ (หน้ารถ) (Approach Angle)	20°
มุมที่เดินทางออก (หลังรถ) (Depart Angle)	13°
อัตราการสิ้นเปลืองน้ำมัน (Fuel Consumption)	19L/100 km
ประสิทธิภาพการทำงาน (Working Performance)	หน่วย (Unit)
น้ำหนักยกสูงสุด (Max. Lifting Capacity)	12 Tons
รัศมีการยกสั้นที่สุด (Min. Lifting Radius)	2 m
แรงยกสูงสุดของบูม Max. Load Moment (Base Boom)	317 kN.m
แรงยกสูงสุดของบูมที่ยืดเต็มที่	215 kN.m
Max. Load Moment (Fully-extended Boom)	
ความยาวของบูมก่อนโค่น Boom Length (Base Boom)	8.8 m
ความยาวของบูมสูงสุด Boom Length (Fully-extended Boom)	27 m

ความเร็วในการทำงาน (Working Speed)	หน่วย (Unit)
เวลาในการยืดบูม (Fully Extension Time of Boom)	≤40 s
เวลาในการตั้งบูม (Fully Raising Time of Boom)	≤28 s
ความเร็วสูงสุดในการหมุนรอบ (Slewing Speed)	≥3.0 r/min
ความเร็วสูงสุดในการยกของรถยกใหญ่ (Max Single Rope Lifting Speed of Main Winch No Load)	≥130 m/min
ความเร็วสูงสุดในการยกของรถยกเล็ก (Max Single Rope Lifting Speed of Auxiliry Winch No Load)	≥130 m/min

	8.2m	11.8 m	15.3 m	18.9 m	22.4 m	26 m	
2	12*						2
2.5	10						2.5
3	8						3
3.5	8	6.5					3.5
4	8	6.5	6.3				4
4.5	7.2	6.5	6				4.5
5	6.3	6.3	6	5.6	4.6		5
5.5	5.5	5.7	5.3	5.2	4.2	3.7	5.5
6	5	5.1	4.8	5	4.1	3.5	6
6.5		4.6	4.3	4.5	3.8	3.3	6.5
7		4.2	3.5	4.3	3.6	3.1	7
7.5		3.8	3.4	4	3.4	2.8	7.5
8		3.2	3	3.3	3.2	2.7	8
9		2.5	2.6	2.6	2.7	2.4	9
10			2.1	2.2	2.2	2.2	10
11			1.7	1.7	1.8	1.8	11
12			1.5	1.5	1.6	1.6	12
13				1.2	1.4	1.3	13
14				1.1	1.2	1.2	14
15				0.9	1	1	15
16					0.9	0.9	16
17					0.7	0.8	17
18					0.6	0.7	18
19						0.6	19
20						0.5	20
21						0.3	21
組合	0%	20%	40%	60%	80%	100%	組合

