

XCMG FOR YOUR SUCCESS



ELECTRIC
WHEEL LOADER

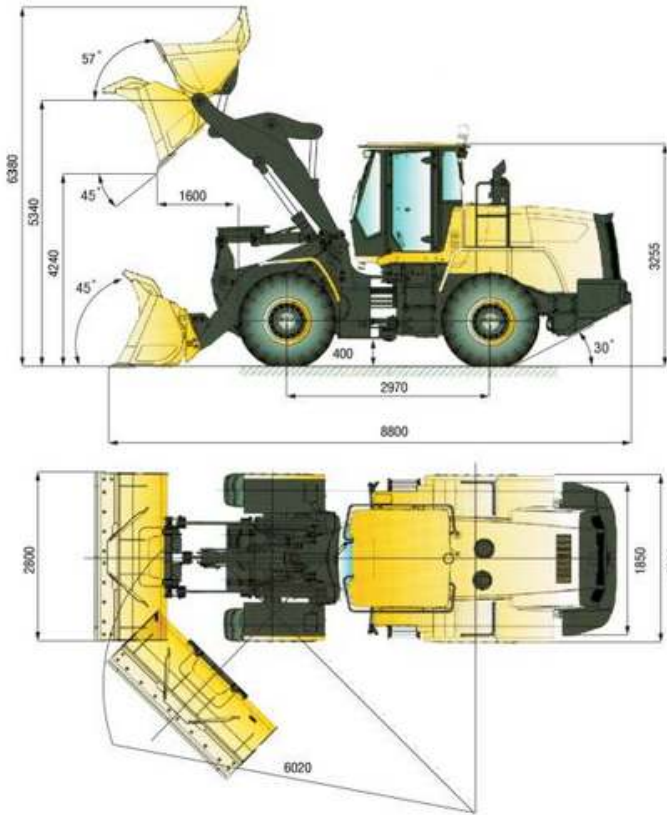
XC938-EV

SPECIAL PLUS



ELECTRIC WHEEL LOADER

XC938-EV SPECIAL PLUS



สมรรถนะ แขนมาตรฐาน

น้ำหนักบรรทุก	2500 kg
น้ำหนักที่ทำให้ท้ายลอยเมื่อยกสุด	5000 kg
แรงจิกที่บั้งที่	145 kN
ความสูงถึงจุดหมุนเมื่อยกบั้งที่	5300 mm
ความสูงถึงปากบั้งที่เมื่อยกเท	4220 mm
ระยะแนวราบระหว่างปากบั้งที่ถึงล้อหน้าเมื่อยกเท	1600 mm
มุมหมุนกลับมากที่สุดของบั้งที่ระดับพื้นดิน	45°
มุมหมุนกลับมากที่สุดของบั้งที่ระดับยกแขนสูงสุด	57°
มุมหมุนแกมมากที่สุดของบั้งที่ระดับยกแขนสูงสุด	45°

สมรรถนะของบั้งที่

ความจุบั้งที่	3.5 m ³
---------------	--------------------

มิติของเครื่องจักร

ความยาว	8700 mm
ความกว้างวัดที่ยาง	2300 mm
ความกว้างระหว่างจุดกึ่งกลางยาง	1850 mm
ฐานล้อ	2900 mm
ความสูงจากพื้นถึงท้องรถ	400 mm
มุมเลี้ยวสูงสุด	38.0°
มุมฉาก	30.0°
รัศมีวงเลี้ยววัดจากขอบนอกของบั้งที่	6020 mm

แบตเตอรี่

ผู้ผลิต	CATL
รุ่น	228AH-3.22V
ขนาดแบตเตอรี่	181 kWh
แรงเคลื่อนไฟฟ้า	521 V
ระยะเวลาใช้งาน	6-8 h

ระบบขับเคลื่อน

มอเตอร์ขับเคลื่อน (Rated/Max)	120 kW
มอเตอร์ไฮดรอลิก (Rated/Max)	36 kW
ความเร็วสูงสุดเดิหน้า I/II	17/35 km/h
ความเร็วสูงสุดถอยหลัง I/II	17/35 km/h

เพลา

ชนิดเพลาหน้า	Hydraulic assisted deceleration
ชนิดเพลาหลัง	First planetary deceleration

ระบบบังคับเลี้ยว

ชนิด	Hydraulic power assisted
แรงดันรีรีฟ	17.2 MPa

ระบบเบรก

ชนิดเซอร์วิสเบรก	Air-on-oil disc brake
ตัวดำเนินการเซอร์วิสเบรก	Foot brake
ชนิดพาร์คกิ้งเบรก	Caliper disc brake
ตัวดำเนินการพาร์คกิ้งเบรก	Hand brake

ระบบไฮดรอลิก

ชนิดปั๊ม	Gear Pump
แรงดันรีรีฟ	18 ± 0.5 MPa
ระยะเวลายกแขน	≤ 5.4 s
ระยะเวลาต่อรอบที่สั้นที่สุด	≤ 10.0 s

ยาง

ขนาดยาง	17.5-25
---------	---------

น้ำหนัก

น้ำหนักตัวรถ	12300±200 kg
--------------	--------------

สารหล่อลื่นต่างๆ (ปริมาณการเติม)

น้ำมันไฮดรอลิก	132 L
เพลา	31 L
น้ำยาหล่อเย็น	45 L

Specifications and designs are subject to change without notice.
Machines shown may include optional equipment.

CONTACT US:



@xcmgthailand



ocr_thailand@hotmail.com



xcmgthailand.com



@xcmg_thailand



@xcmgthailand



02-430-5555