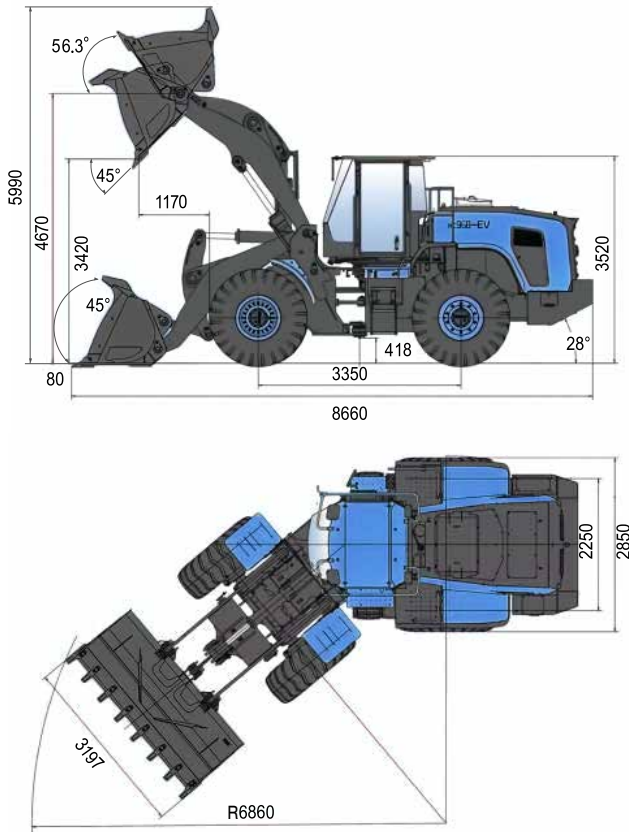


# ELECTRIC WHEEL LOADER XC968EV-MAX



## สมรรถนะ แนวมาตรฐาน

น้ำหนักบรรทุก	6500 kg
น้ำหนักที่ทำให้ท้ายลอยเมื่อยกสุด	13000 kg
แรงจัดที่บุงกี	215 kN
ความสูงถึงจุดหมุนเมื่อยกบุงกี	4670 mm
ความสูงถึงปากบุงกีเมื่อยกก	3420 mm
ระยะแรวราบระหว่างปากบุงกีถึงล้อหน้าเมื่อยกก	1240 mm
มุมหมุนกลับมากที่สุดของบุงกีที่ระดับพื้นดิน	43.0°
มุมหมุนกลับมากที่สุดของบุงกีที่ระดับยกแกนสูงสุด	58.3°
มุมหมุนกมากที่สุดของบุงกีที่ระดับยกแกนสูงสุด	45.0°

## สมรรถนะบุงกี

ความจุบุงกี	4.5 m <sup>3</sup>
-------------	--------------------

## มิติของเครื่องจักร

ความยาว	8660 mm
ความกว้างวัดที่ยาง	2875 mm
ความกว้างระหว่างจุดกึ่งกลางยาง	2250 mm
ฐานล้อ	3350 mm
ความสูงจากพื้นถึงท้องรถ	418 mm
มุมเลี้ยวสูงสุด	40.0°
มุมฉาก	28.0°
รัศมีวงเลี้ยวจากขอบนอกของบุงกี	6860 mm

## แบตเตอรี่

ผู้ผลิต	BYD
ขนาดแบตเตอรี่	357 / 434 kWh
แรงเคลื่อนไฟฟ้า	538 / 589 V
ระยะเวลาใช้งาน	8-10 / 10-12 h

## ระบบขับเคลื่อน

มอเตอร์ขับเคลื่อน (Rated/Max)	240 / 480 kW
มอเตอร์ไฮดรอลิก (Rated/Max)	70 / 140 kW
ความเร็วสูงสุดเดินหน้า I/II	18 / 36 km/h
ความเร็วสูงสุดถอยหลัง I/II	18 / 36 km/h

## เพลลา

ชนิดเพลลาหน้า	First planetary deceleration
ชนิดเพลลาหลัง	First planetary deceleration

## ระบบบังคับเลี้ยว

ชนิด	Hydraulic power assisted
แรงดันรีฟ	20 MPa

## ระบบเบรก

ชนิดเซอร์วิสเบรก	Fully hydraulic disc brake
ตัวดำเนินการเซอร์วิสเบรก	Foot brake
ชนิดพาร์คกิงเบรก	Caliper disc brake
ตัวดำเนินการพาร์คกิงเบรก	Hand brake

## ระบบไฮดรอลิก

ชนิดปั๊ม	Gear Pump
แรงดันรีฟ	21.5+-0.5 MPa
ระยะเวลาคายเกน	<5.7 s
ระยะเวลาต่อรอบที่สั้นที่สุด	<9.7 s

## ยาง

ขนาดยาง	26.5-25
---------	---------

## น้ำหนัก

น้ำหนักตัวรถ	20500 ± 500 kg
--------------	----------------

## สารหล่อลื่นต่างๆ(ปริมาณการเติม)

น้ำมันไฮดรอลิก	200 L
เพลลา	120 L
น้ำยาหล่อเย็น	45 L

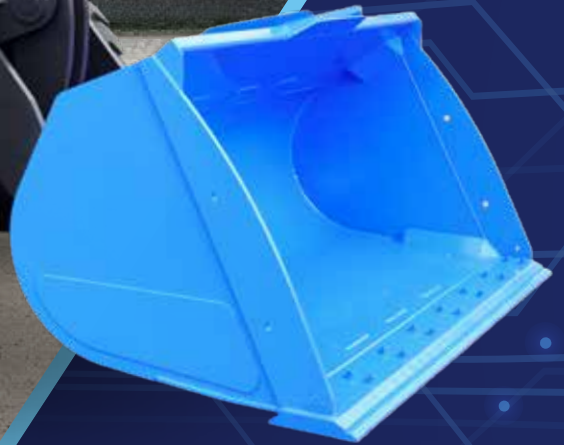
Specifications and designs are subject to change without notice.  
Machines shown may include optional equipment.

ISSUE DATE : 28/10/2025

SP-MK-BC013-XC968EV-MAX-REV.001

# XCMG

FOR YOUR  
SUCCESS



*ELECTRIC  
WHEEL LOADER*

*XCS88EV-MAX*

