

XCMG FOR YOUR SUCCESS

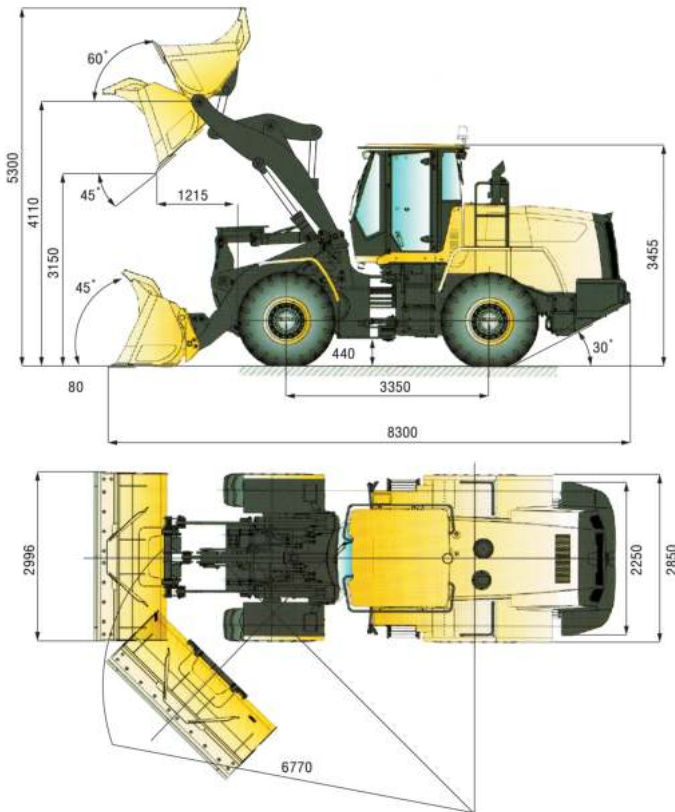


WHEEL LOADER

XC958TH



WHEEL LOADER XC958TH



สมรรถนะ เหน้มาตรฐาน

น้ำหนักบรรทุก	5500 kg
น้ำหนักที่ทำให้ท้ายลอยเมื่อเลี้ยวสุด	11000 kg
แรงจัดที่บั้งกี	180 kN
ความสูงถึงจุดหมุนบั้งกีที่เมื่อยกเท	4110 mm
ความสูงถึงปากบั้งกีที่เมื่อยกเท	3150 mm
ระยะแนวราบระหว่างปากบั้งกีถึงล้อหน้าเมื่อยกเท	1215 mm
มุมหมุนกลับมากที่สุดของบั้งกีที่ระดับพื้นดิน	45.0°
มุมหมุนกลับมากที่สุดของบั้งกีที่ระดับยกแขนสูงสุด	60.0°
มุมหมุนมากที่สุดของบั้งกีที่ระดับยกแขนสูงสุด	45.0°

สมรรถนะของบั้งกี

ความจุบั้งกี	3.0 m ³
--------------	--------------------

มิติของเครื่องจักร

ความยาว	8300 mm
ความกว้างวัดที่ยาง	2850 mm
ความกว้างระหว่างจุดกึ่งกลางยาง	2250 mm
ฐานล้อ	3350 mm
ความสูงจากพื้นถึงท้องรถ	440 mm
มุมเลี้ยวสูงสุด	40.0°
มุมฉาก	30.0°
รัศมีวงเลี้ยววัดจากขอบนอกของบั้งกี	6770 mm

เครื่องยนต์

มาตรฐานไอเสีย	Tier 2/ Stage II
ผู้ผลิต	SHANGHAI DIESEL
รุ่น	SC11CB220G2B1
แรงม้าสุทธิ	220 HP
แรงบิดสูงสุด	927 Nm
จำนวนสูบ	6
ระบบดูดอากาศ	Turbo charged

ระบบขับเคลื่อน

ชนิด	ZF Semi-Automatic Gearbox
ทอร์คคอนเวอร์เตอร์	Hydraulic torque converter
ความเร็วสูงสุด เดินหน้า	38 km/h
ความเร็วสูงสุด ถอยหลัง	24 km/h
จำนวนเกียร์ เดินหน้า	4
จำนวนเกียร์ ถอยหลัง	3

เพลลา

ชนิดเพลลาหน้า	First planetary deceleration
ชนิดเพลลาหลัง	First planetary deceleration

ระบบบังคับเลี้ยว

ชนิด	Hydraulic power assisted
แรงดันรีรัฟ	18 MPa

ระบบเบรก

ชนิดเซอร์วิสเบรก	Air-on-oil disc brake
ตัวดำเนินการเซอร์วิสเบรก	Foot brake
ชนิดพาร์คกิ้งเบรก	Flexible Shaft and Inner Rising Hoof Type
ตัวดำเนินการพาร์คกิ้งเบรก	Hand brake

ระบบไฮดรอลิก

ชนิดปั๊ม	Gear pump
แรงดันรีรัฟ	20.5±0.5 MPa
ระยะเวลายกแขน	≤6.0 S
ระยะเวลาต่อรอบที่สั้นที่สุด	≤10.5 s

ยาง

ขนาดยาง	23.5-25
---------	---------

น้ำหนัก

น้ำหนักตัวรถ	17500±500 kg
--------------	--------------

น้ำมันต่างๆ(ปริมาณการเติม)

ถังน้ำมันเชื้อเพลิง	300 L
น้ำมันเครื่อง	25 L
น้ำมันไฮดรอลิก	140 L
เกียร์และทอร์คคอนเวอร์เตอร์	28 L
เพลลา	70 L

Specifications and designs are subject to change without notice.
Machines shown may include optional equipment.

CONTACT US: